



Voici nos nouveaux tissus et matières, disponibles depuis le 1er janvier 2023

# Les Organiques

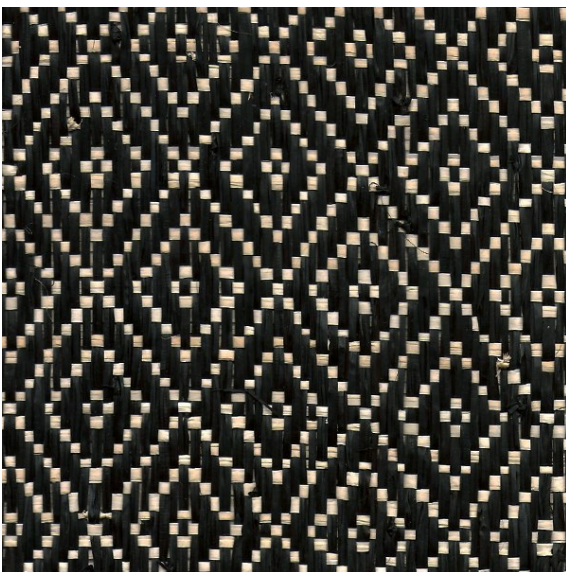
*Des matières végétales originaires d'Afrique. Fibres tissées avec élégance pour réaliser de magnifiques compositions. Les plus belles réalisations proviennent de Madagascar  
Ces matières apportent aux abat-jour un côté nature et très chaleureux*



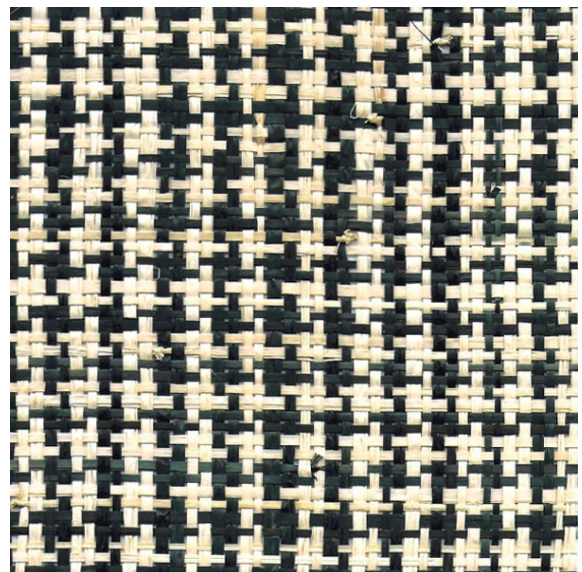
Jacinthe Naturelle Code n°991 - Catégorie 5



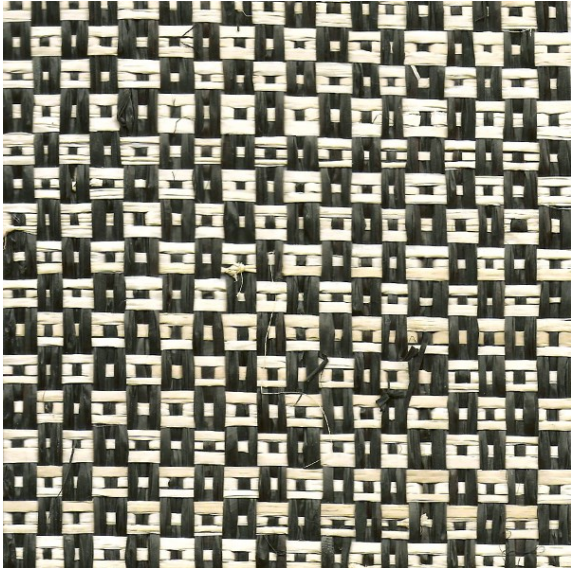
Jacinthe Miel Noir Code n°990 - Catégorie 5



Palmier Losanges Code n°996 - Catégorie 5

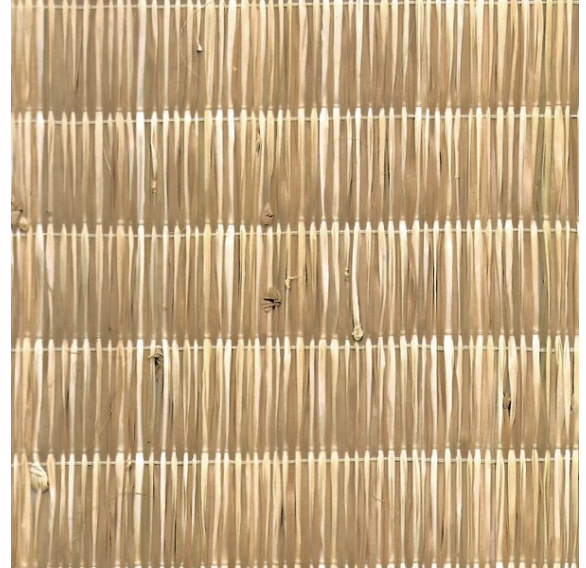


Palmier Pied de poule Code n°995 - Catégorie 5



Palmier Polka

Code n°997 - Catégorie 5



Palmier Ecailles

Code n°998 - Hors Catégorie  
Prix et faisabilité uniquement sur demande



Raphia Nature

Code n°841 - Catégorie 3



Raphia Banane

Code n°840 - Catégorie 3

# Les Audacieux

*Des tissus exceptionnels, les TILIA sont tissés Jacquard et surbrodés, les FERRO ont une trame tout en vagues et les BASOO sont des velours de haute qualité.*

*Magnifiques par leurs structures et leurs dessins hors du commun, ils surprennent par leur beauté et leurs couleurs, ils apportent aux abat-jour de belles transparences et une AUDACIEUSE présence dans votre décoration*



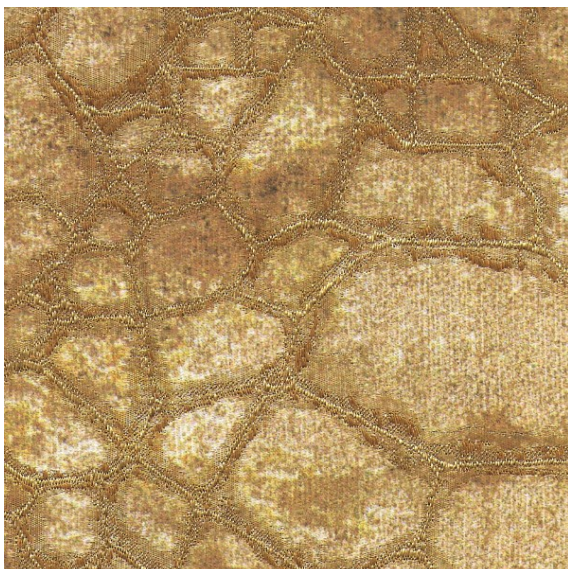
Tilia Gravière

Code n°993 - Catégorie 5



Tilia Starry blue

Code n°992 - Catégorie 5



Tilia Amadou

Code n°994 - Catégorie 5



Wilg Wengé

Code n°804 - Catégorie 3



Ferro Doro

Code n°920 - Catégorie 4



Ferro Madré

Code n°904- Catégorie 4



Basoo Bagheera

Code n°988 - Catégorie 5



Basoo Zebra

Code n°989 - Catégorie 5



# Les Élégants

*Nous avons sélectionné quatre nouvelles gammes de tissus sur des critères très précis.*

*Aspect, qualité, élégance et transparence.*

*Chaque tissu choisi par nos soins est de haute qualité, il est raffiné et apportera de l'allure et de la classe à votre intérieur. De plus, tous ces tissus ont été sélectionnés pour leurs transparences afin d'apporter une luminosité exceptionnelle à vos luminaires.*



Arrow Akagera

Code n°908 - Catégorie 4



Arrow Safari

Code n°909 - Catégorie 4



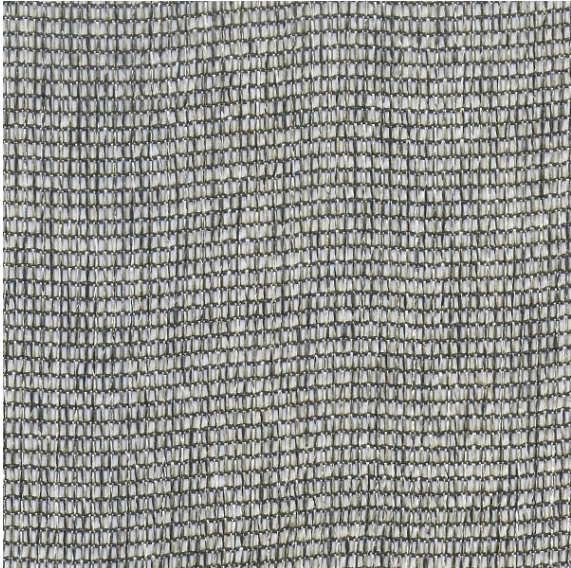
Arrow Casamance

Code n°921- Catégorie 4



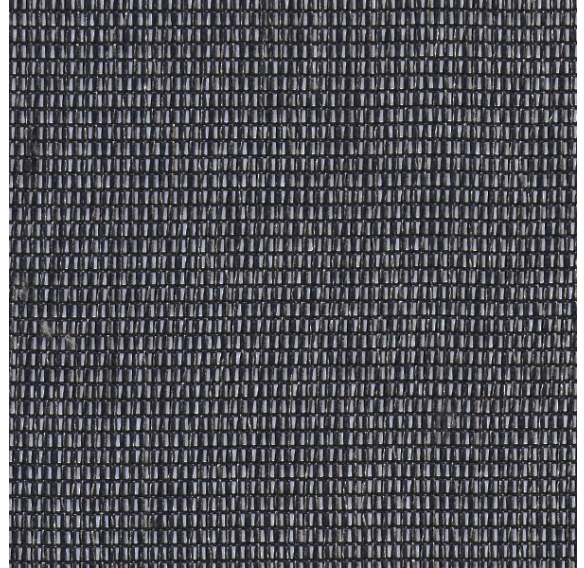
Esmaria Avoine

Code n°802 - Catégorie 3



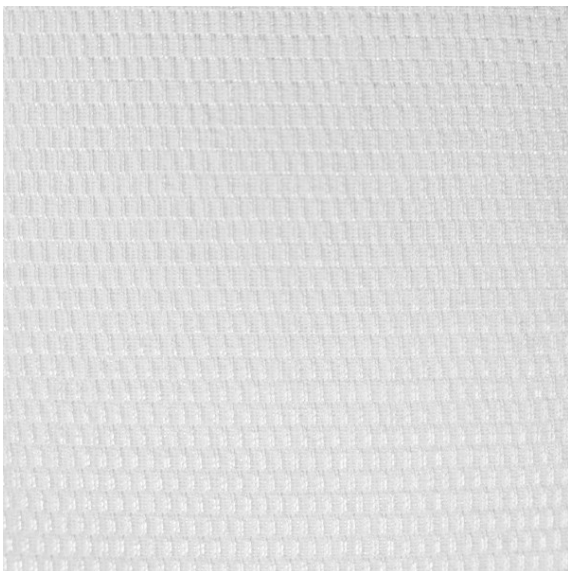
Esmaria Seigle

Code n°803 - Catégorie 3



Esmaria Nigelle

Code n°807 - Catégorie



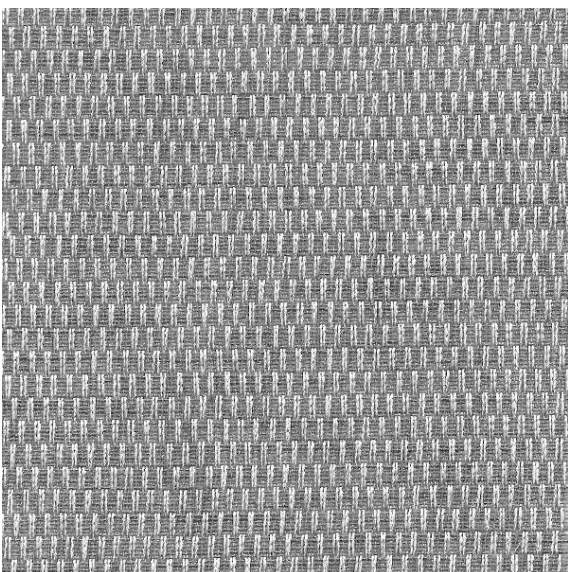
Parma Givre

Code n°907 - Catégorie 4



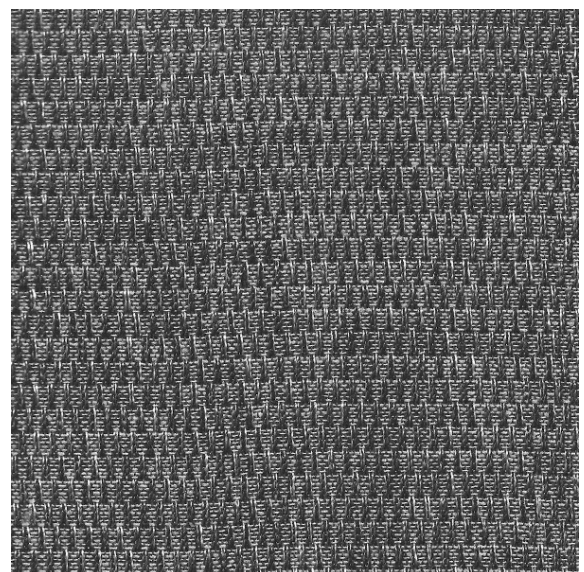
Parma Merisier

Code n°906 - Catégorie 4



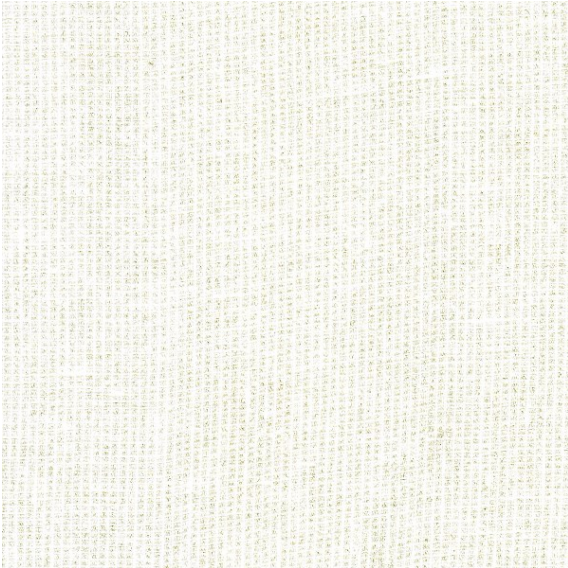
Parma Cendré

Code n°924 - Catégorie 4



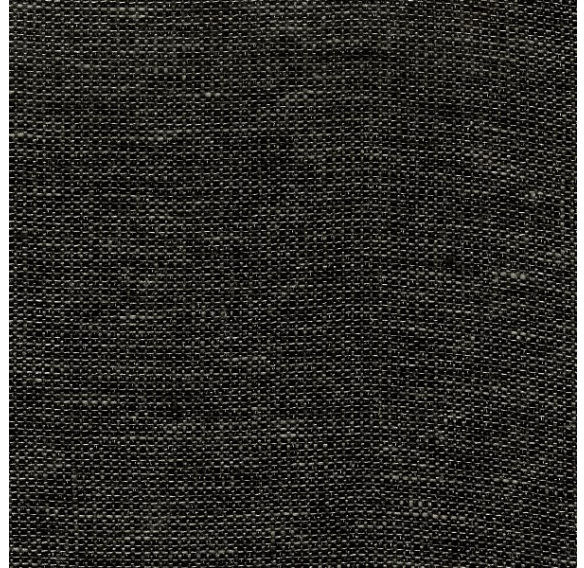
Parma Réglisse

Code n°923 - Catégorie 4



Stone Kaolin

Code n°925 - Catégorie 4



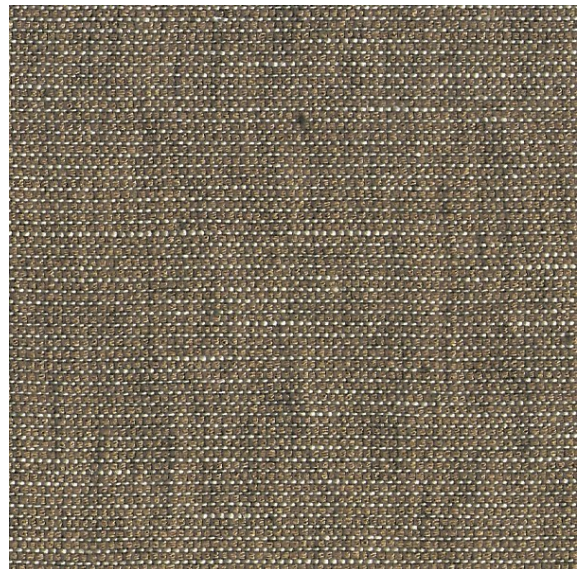
Stone Diorite

Code n°901 - Catégorie 4



Stone Calcite

Code n°969 - Catégorie 4



Stone Granit

Code n°927- Catégorie 4