

FR PLACEMENT DE L'ABAT-JOUR *BASTET*

1. Dévissez les 2 vis.
2. Faites glisser la douille et son support sur le côté droit de l'arche rectangulaire.
3. Par la droite du luminaire, engagez l'abat-jour de 15cm dans l'arche. Attention, veillez à ce que l'abat-jour ait sa couture à l'arrière du luminaire.
4. L'anneau, dans l'abat-jour, est à l'aplomb de la douille avec son support. Retirer la bague supérieure de la douille et fixer la douille à l'abat-jour tout en laissant du jeu entre les deux bagues de serrage.
5. Faites glisser l'abat-jour au centre et resserrer les 2 vis. Pour terminer, corriger le serrage des deux bagues de fixation de la douille.

NL PLAATSING VAN DE *BASTET* LAMPENKAP

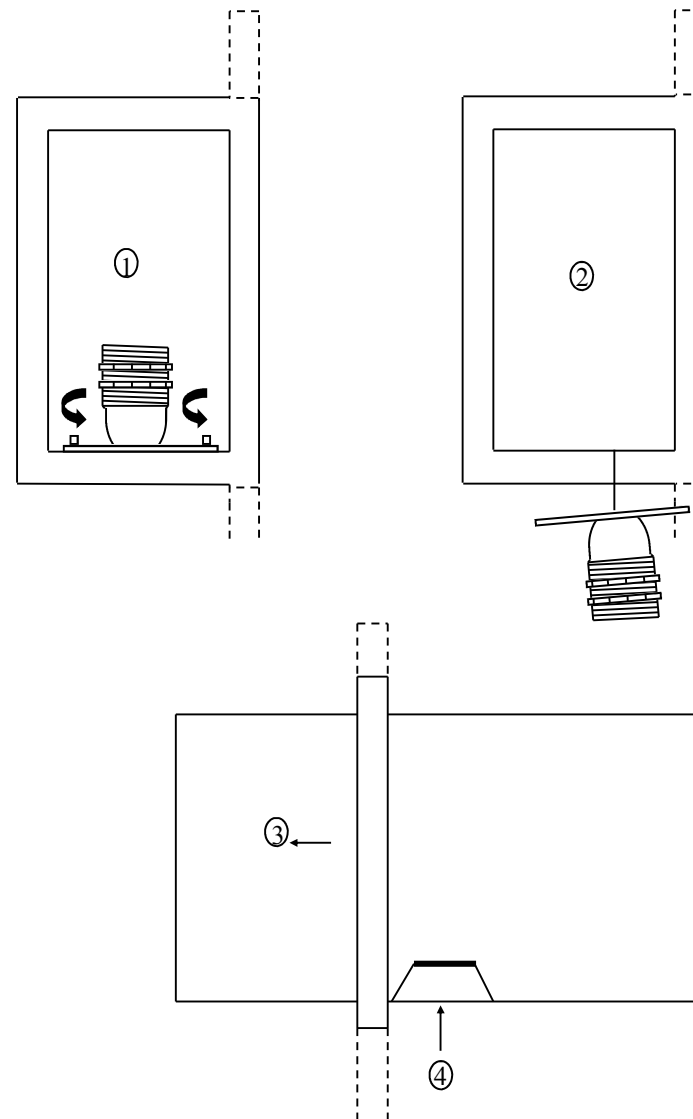
1. Maak de 2 schroeven los.
2. Laat de fitting en zijn plaat glijden aan de rechterkant van de rechthoekige kader.
3. Ga via de rechterkant van het toestel en plaats de lampenkap 15cm in de kader. Opgepast, let erop dat de naad van de lampenkap zich aan de achterkant van het toestel bevindt.
4. De ring, in de lampenkap, bevindt zich verticaal van de fitting en zijn plaat. Verwijder de bovenste ring van de fitting en bevestig de fitting aan de lampenkap terwijl u een speling laat tussen de 2 ringen om aan te passen.
5. Laat de lampenkap glijden tot in het midden en draai de 2 schroeven weer aan. Om te eindigen, regel de bevestiging van de twee ringen van de fitting.

EN PLACEMENT OF THE *BASTET* SHADE

1. Loosen the 2 screws.
2. Let the fitting and his plate slide on the right side of the rectangular frame.
3. Go through the right side of the appliance and place the shade 15cm in the framework. Beware, make sure that the seam of the shade is placed on the back of the unit.
4. The ring, in the shade, is vertically from the fitting and its plate. Remove the top ring of the fitting and attach the fitting to the shade while you let a space between the two rings to adjust.
5. Let the shade sliding until the middle and tighten the 2 screws back on. To finish, line the fixing of the two rings of the fitting.

DE PLAZIERUNG DER *BASTET* LAMPENSCHIRM

1. Lösen Sie die 2 Schrauben.
2. Lassen Sie die Fassung und seine Platte gleiten auf der rechten Seite des rechteckigen Armatur.
3. Gehen Sie über die Rechte Seite des Gerätes und plazieren des Lampenschirm 15cm in der Armatur. Vorsicht, stellen Sie sicher, dass die Naht des Lampenschirm auf der Rückseite des Gerätes sich befindet.
4. Der Ring, in den Lampenschirm, ist vertikal von der Fassung und der Platte. Entfernen Sie den oberen Ring der Fassung und fixieren Sie der Fassung an der Lampenschirm, während daß Sie ein Abstand zwischen die 2 Ringe lassen.
5. Lassen Sie den Lampenschirm bis in die Mitte schieben und ziehen Sie die 2 Schrauben wieder auf. Abschließend, lösen Sie der Klemmung der beiden Ringe des Fassung.



BASTET





Hersteller : DAVIDTS LIGHTING – Brüssel – Belgien – www.davidts.com

Montage und Sicherheitsanweisungen (lesen und aufbewahren)

Diese Leuchte ist nach Richtlinien und europäischen Normen in Bezug auf die Qualität und Sicherheit von Leuchten gefertigt. Eine Konformitätserklärung CE steht zum Download auf unserer Website zur Verfügung.

Beschreibung der Leuchte

Leuchte zu platzieren auf dem Tisch oder auf dem Boden und mit einem Lampenschirm in Handarbeit hergestellt welcher ein angenehmes Licht verbreitet. Ein Foto, eine Zeichnung und eine genauere Beschreibung der Leuchte ist auf unserer Website zur Verfügung.

Schutz der Umwelt

Unsere Verpackung ist aus 100 % recycelbar oder wiederverwendbaren Materialien. Die Leuchtmittel müssen auf der Sonderdeponie entsorgt werden. Diese Armatur ist aus massivem Messing gefertigt. Dieses Metall und andere Elemente sind vollständig recycelbar. Am Ende des Verbrauchs, können diese Materialien in einer Recycling Fabrik wieder neu verwendet werden.

Montage der Leuchte

Diese Leuchte ist für den Innenbereich bestimmt. Es sollte fern von Feuchtigkeit, Spritzwasser und Hitze installiert werden. Sie kann auf brennbare Oberfläche montiert werden. Um zu starten, nehmen Sie die einzelnen Teile vorsichtig aus der Verpackung heraus. Um unsere Leuchten zu installieren, ist eine detaillierte Montageanleitung diesem Dokument beigelegt. Lesen Sie diese vor Beginn der Installation.

Wenn Ihre Leuchte eine Fassung mit Ring hat, schrauben Sie diesem Ring mit Lampenschirm an der Leuchte. Wenn der Lampenschirm eine Naht hat, drehen Sie ihn so, dass er sich in Richtung der Rückseite der Leuchte befindet. Schrauben Sie den Ring fest. Drehen Sie ohne Druck die Leuchtmittel (nicht im Lieferumfang enthalten) in die Fassung. Wenn nötig, korrigieren Sie die Position des Lampenschirms, nur durch drücken den Metallstäbe des Lampenschirms.

Wenn Sie über die Installation dieser Leuchte Zweifel haben, wenden Sie sich an einen Elektriker.

Einsetzen oder Auswechseln eines Leuchtmittels

Vor jeder Manipulation, trennen Sie Ihre Leuchte vom Netz. Wenn nötig, lassen Sie das alte Leuchtmittel 10 Minuten abkühlen. Drehen Sie ohne Druck das neue Leuchtmittel in die Fassung. Berühren Sie nicht das neue Leuchtmittel mit den Fingern, sondern durch ein Tuch (Fingerabdrücke verkürzen die Lebensdauer der Leuchtmittel). Seien Sie immer aufmerksam mit der Wahl der Leuchtmittel, überschreiten Sie nie die maximale Leistung (W), Instruktion ist auf den Etiketten der Leuchte angegeben. Wenn eine LED-Lampe an der Leuchte befestigt defekt ist, kontaktieren Sie bitte Ihren Händler.

Wartung von Ihrem Lampenschirm

Wenn Ihr Lampenschirm staubig ist, verwenden Sie nur einen Pinsel für empfindliche Kleidung. Scheuern Sie nie den Lampenschirm mit einem feuchten Tuch oder mit Wasser. Ein Fleck auf einem Lampenschirm kann nie gelöscht werden, wenn Sie es versuchen zu tun, riskieren Sie den Fleck zu vergrößern. Im Falle eines Schadens, verleiht ein neuer Lampenschirm Ihrer Leuchte seine ursprüngliche Schönheit und originale Klarheit. Um dies zu tun, kontaktieren Sie Ihren Händler.

Wartung von Ihrer Leuchte

Auf ihrer Armatur erscheinen Partikel aus Teilchen von Staub und Rauch. Sie werden durch die Wärme aus der Leuchtmittel angezogen. Lassen Sie die Leuchte zunächst abkühlen (10 Minuten) und stellen Sie sicher, dass Ihre Elektroanlage ausgeschaltet ist. Reinigen Sie die Leuchte mit einem getränkten Papiertuch eines Produkts um Glas zu reinigen. Verwenden Sie niemals scheuernde oder ezende Produkte. Tauchen Sie die Leuchte nie in Wasser. Wenn das Kabel beschädigt ist, muß es durch einem qualifizierten Elektriker ersetzt werden. Diese Leuchte soll nicht verändert werden, dadurch kann die Verwendung gefährlich sein.