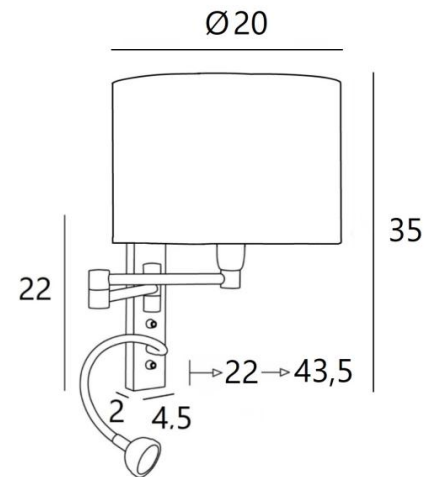




AHMES cyl20



AHMES in geborsteld brons met lampenkap in Parma Régliste (categ.4)



AHMES cyl is een wandlamp met een ronde cilindervormige lampenkap en leeslampje om dicht bij een bed te plaatsen

De dubbele plooibare arm is voorzien van een E14 fitting, om een lampenkap aan te bevestigen. Het leeslampje bestaat uit een flexibel met een LED-spot dat een warm, geconcentreerd licht verdeelt. Deze wandlamp is uitgerust met twee schakelaars die de lampenkap en het leeslampje afzonderlijk bedienen, zodat u kunt kiezen tussen zacht-of leeslicht.

Voor de ronde lampenkap, die een warme atmosfeer en een mooie helderheid zal creëren, bieden wij u een keuze uit vele vormen en kleuren. Zo kunt u deze elegante wandlamp beter in uw decoratie integreren. Deze hoogwaardige armatuur, traditioneel gemaakt, is verrijkt met prachtige uitvoeringen.

TOTALE AFMETINGEN

H35cm L20cm |→22→43,5cm

BASE: 4,5 x 22 x 2cm

TECHNISCHE GEGEVENS

E14 fitting met ring op een dubbele plooibare arm, bediend door een hefboomschakelaar

LED-spot op flexibel van 30cm, bediend door een hefboomschakelaar

De spot kan in alle richtingen gedraaid worden. Afmetingen van de spot: Ø4cm H2,4cm

LED: 1W 119lm 2700°K **Driver:** 14-230V 50-60Hz 350mA

Een fixatie-plaat om de basis aan de muur te bevestigen ([PDF plan](#))

OPTIES: Drukknoppen ontworpen voor domotica-systeem

OPTIES: CE-stekker en/of USB-poort en/of USB-C-poort

BESCHIKBARE METALEN AFWERKINGEN EN CODES



25 - Gesatineerd messing - 1117 025



28 - Lichtbrons - 1117 028



29 - Geborsteld brons - 1117 029



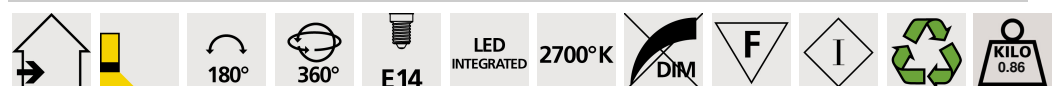
32 - Gesatineerd chroom - 1117 032

LAMPENKAP : AFMETINGEN & CODE

Ø20 - 20 - 15cm

Code: 4283 + stofcode

Wij bieden U meer dan 180 stoffen/materialen/kleuren voor lampenkappen aan



LIGHTING COLLECTION